



ALBUCHTOUR

Raderlebnis pur

HERZLICH WILLKOMMEN
auf dem Sagenhaften Albuch

Diese Radwanderkarte führt Sie auf einem attraktiven Rundkurs durch eine unverwechselbare Natur und Geologie, verbunden mit vielen Sehenswürdigkeiten und einer hervorragenden Gastronomie. Sollte Ihnen die Strecke zu lang sein gibt es ausreichend Abkürzungs-möglichkeiten.

Viel Spaß wünscht Ihnen die
Touristikgemeinschaft Sagenhafter Albuch



Streckenverlauf

Essingen » Tauchenweller Straße » Steige » Albsteter Feld » Wolfers-tal » Oberkochen » Ziegelhütte » Königsbronn » Itzelberg » Richtung Waldsiedlung » Querung K3035 Zang » Mittelrain » Heiderose » Steinheim » Hirschtal

59 km

Variante A:
Buchhalde » Gnannenweiler » Bibersohl » Skiffert Wirtsberg » Bartholomä »

Variante B:
Wental » Querung L1165 Bartho-lomä » Steinheim » Felsenmeer » Bartholomä »
(im Felsenmeer ist an Sonn- und Feiertagen mit verstärktem Wan-derverkehr zu rechnen)

Dann weiter:
Möhhof » Innerer Kitzing » Äußerer Kitzing » Bargauer Kreuz » Beurener Kreuz » Beuren » Heubach » Lautern » Hohenroden » Essingen

INFO
Streckenlänge: 59 km
Höhenmeter: ca. 500 hm



Zu den „Kitzinghöfen“

GPS DATEN

Die aktuellen GPS Daten
können Sie downloaden unter:
<http://www.albuch.de/Radtouren.htm>

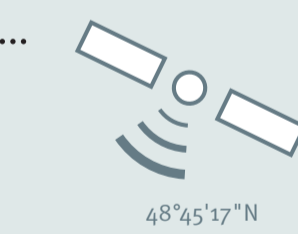
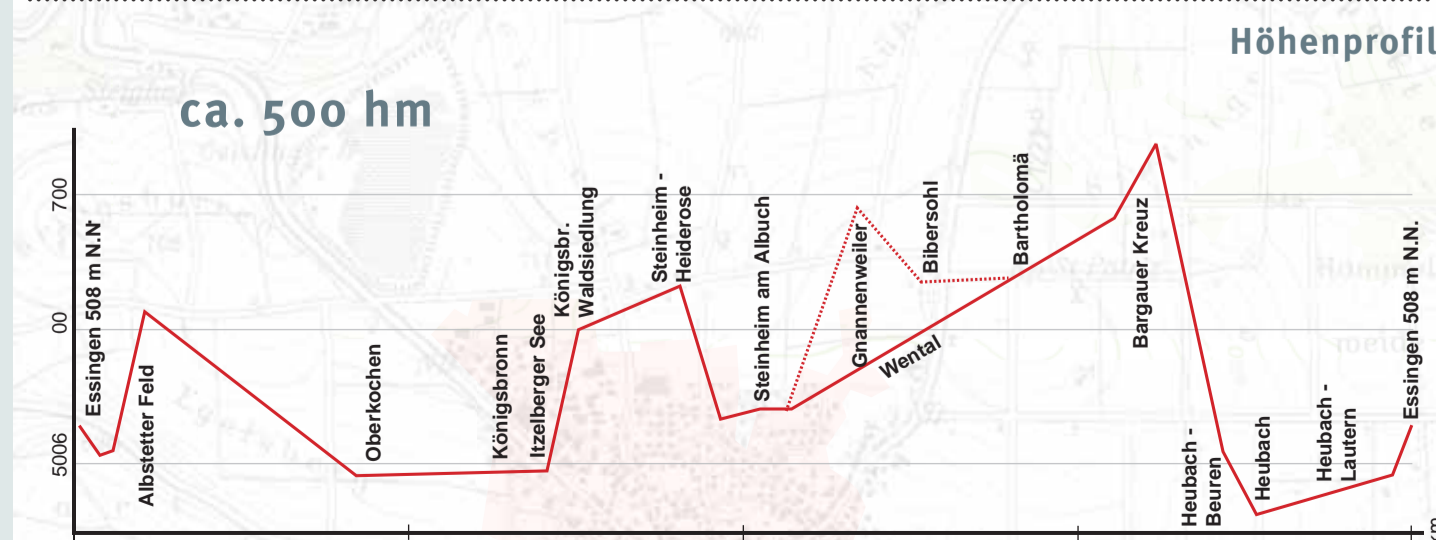
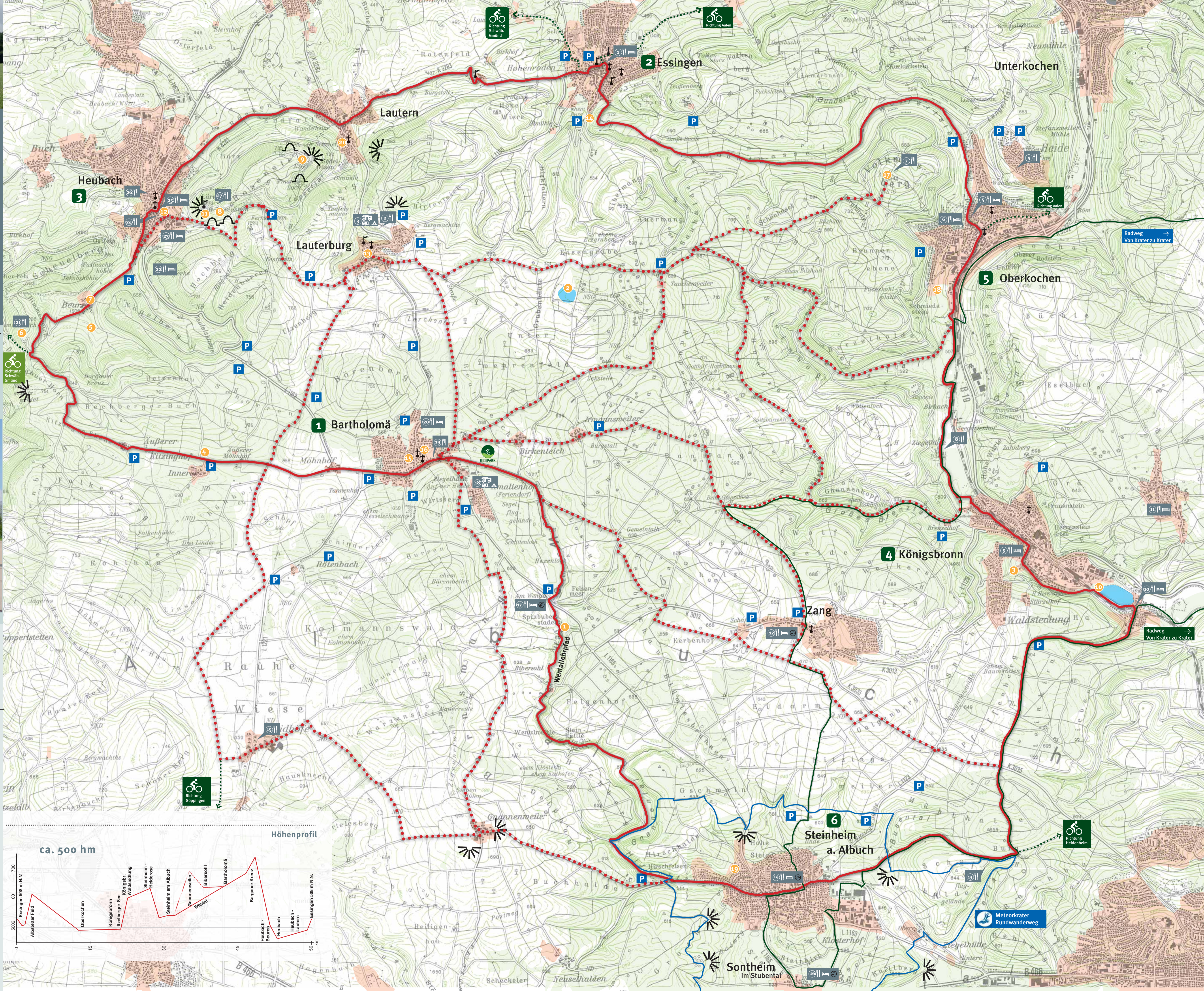


Bild dem „Weihenwiesen“



- Normale Radstrecke
- Abgekürzte Radstrecke
- Wanderparkplatz
- Campingplatz
- Höhlen
- Aussichtspunkt
- Burg
- Kirche



Bei uns kann man
die neuen **E-BIKES**



anschauen,
streicheln,
testen,
kaufen
+ natürlich auch mieten:

1/2 Tag 10 €
1 Tag 19 €
Woche 99 €

zipser SOLAR
WÄRMESYSTEME

73566 Bartholomä, Am Gänsteich 2 ☎ 07173 - 716 0760



Herausgeber:
Touristikgemeinschaft
Sagenhäfer Albuch e.V.
Hauptstraße 53
73540 Heubach
Fon: 07173/181-0
Fax: 07173/181-49
sagenhaefer@albucht-online.de
www.albuch.de

BARTHOLOMÄ

-das Dorf am Rande des Himmels-

1



Bartholomä (rd. 2.200 Einwohner) ist staatlich anerkannter Erholungsort und genießt einen herausragenden Stellenwert als Fremdenverkehrsgemeinde. Die ruhige, unverbrauchte Natur, die umfangreichen Sport- und Freizeitangebote sommers wie winters, wie auch das vielseitige Kulturleben garantieren erholsame Tage auf der Albhochfläche und einen gelungenen Aufenthalt.

So ist Bartholomä Ausgangs- und Zielpunkt der Wanderblume, acht Rundwanderwegen, die zu den Sehenswürdigkeiten im Albuch führen. Bartholomä ist idealer Ausgangspunkt für Skiwanderer und aktive Langläufer. Anhänger des Abfahrtskilauf finden im Skigebiet am Wirtsberg gute Bedingungen vor. Spaziergänge durch tiefverschneite Wälder oder auf gebahnten Schneewegen oder eine romantische Fahrt mit dem Pferdeschlitten bieten unvergessliche Eindrücke.

Den hohen Wert als Freizeit- und Erholungsort belegen Einrichtungen wie das öffentliche Hallenbad, die Ortsbücherei und die Museumsschneue auf dem Amalienhof, in der historische Pferdekutschen und landwirtschaftliche und handwerkliche Gerätschaften und Werkzeuge früherer Zeiten dargestellt sind.

Gepflegte Gastlichkeit mit differenzierten Übernachtungsangeboten in Hotelierien, Gasthöfen Ferienwohnungen und dem Campingsplatz Amalienhof, gut bürgerlicher Küche bis hin zur Erlebnisgastronomie finden Sie in unseren örtlichen Gasthäusern und Hotels vor.



Wir freuen uns auf Sie – weitere Informationen unter www.bartholomae.de und Telefon 07173/97820-0

KÖNIGSBRONN

...mit Ursprung & Zukunft

4



direkt am Brenz-Donau-Härtfeld-Radweg

Zahlreiche Sehenswürdigkeiten und Attraktionen in Königsbronn laden zum Verweilen ein:

Erfrischen Sie sich in unserer Kneipp-Anlage, besuchen Sie die Georg Elser Gedenkstätte oder das Kannenmuseum im Klosterhof, besichtigen Sie den malerischen Brenztopf neben dem barocken Rathaus, die Hammerschmiede oder Feilenschleiferei. Erklimmen Sie die Burgruine Herwartstein.

Machen Sie Rast in einem unserer gemütlichen Biergärten an der Strecke oder unternehmen Sie eine Bootsfahrt über den Itzelberger See, nachdem Sie eine Runde Minigolf gespielt haben.

Königsbronn bietet viel. Probieren Sie's aus!

www.koenigsbronn.de



Weitere Infos unter Telefon 07328-96250 oder unter www.koenigsbronn.de

ESSINGEN

Für Sie. Alles. Ganz nah

2



Natur und Geologie:
Wental mit Felsenmeer; Naturschutzgebiet „Weiherwiesen“ mit Mooreseen; Remsprung; Dolinen und Ponore

Historie:
mehrere Schlösser und Schlossgüter; Schlosspark mit Boule-Anlage; Burgruine Lauterburg; keltische, alemannische und römische Spuren; Dorfmuseum; 600 Jahre alte gotische Wandmalereien im Chorraum der Marienkirche

Kultur und Veranstaltungen:
umfangreiches Kulturangebot in der Schlossschneue; Vorweihnacht im Schlosspark; Ostermarkt; Schlossgartenschau; buntes Faschingsstreben und unzählige weitere Veranstaltungen und Festivitäten

Sport:
vielfältige Radel- und Wandermöglichkeiten; Themenwege, wie Remstal-Höhenweg und Glaubensweg; Mountainbike-Trail Schwäbische Alb; Wintersportgemeinde mit Skizentrum, weitläufigem Loipennetz, Eiskletterturm, Snow Kiting Area und Winterwanderwegen



www.essingen.de Besuchen Sie uns auch auf Facebook unter www.facebook.com/Essingen.de

OBERKOCHEN

Kleine Stadt ganz groß

5



Oberkochen – die Stadt im Grünen hat nicht nur viel Natur und Landschaft zu bieten, sondern ist auch ein attraktiver Ort zum Arbeiten und Leben. Viele Unternehmen mit Weltruf haben hier ihren Sitz, wie z.B. Carl Zeiss, Leitz, Meditec oder Carl Zeiss SMT, das weltweit modernste Werk für Lithographiesysteme zur Mikrochipherstellung.

Oberkochen bietet aber nicht nur attraktive Arbeitsplätze, sondern auch ein ebenso attraktives Lebensumfeld. Dazu gehören z.B. moderne Schulen und ein breit gefächertes Angebot an Kinderbetreuungseinrichtungen, die beispielhaft in Baden-Württemberg sind. Arbeit und Familie – kein Problem in Oberkochen.

Herzlich willkommen in Oberkochen – der kleinen Stadt, die Großes bietet.



www.oberkochen.de

HEUBACH

Stadt mit Perspektive

3



Die Heubach Tour – eine erlebnisreiche Erholung beim Wandern und Radeln, ein beeindruckendes Naturerlebnis beim Joggen und Nordic-Walking, eine sportliche Herausforderung beim Mountainbiken und Klettern! Natur pur mit imposanten Aussichtspunkten und eine herrliche Landschaft vermitteln unvergessliche Eindrücke. Lassen Sie sich anhand der ausführlichen Tourenbeschreibungen mit übersichtlichem Karten- und Bildmaterial sowie Höhenprofilen durch unsere einzigartige Naturlandschaft führen. Die Etappen mit unterschiedlichen Schwierigkeitsgraden eignen sich für alle Altersgruppen.

In Deutschlands einzigem Niedermuseum erleben Sie Industriegeschichte hautnah. Wir wünschen Ihnen viel Spaß bei Ihren Erkundungen in unserer Region und anschließend eine gemütliche Einkehr in unseren zahlreichen Gastronomiebetrieben.



www.heubach.de

wandern
joggen
nordic walking
mountainbiken
radfahren
klettern
HEUBACH TOUR
ROUTEN FÜR SPORT UND FREIZEIT

GASTRONOMIE

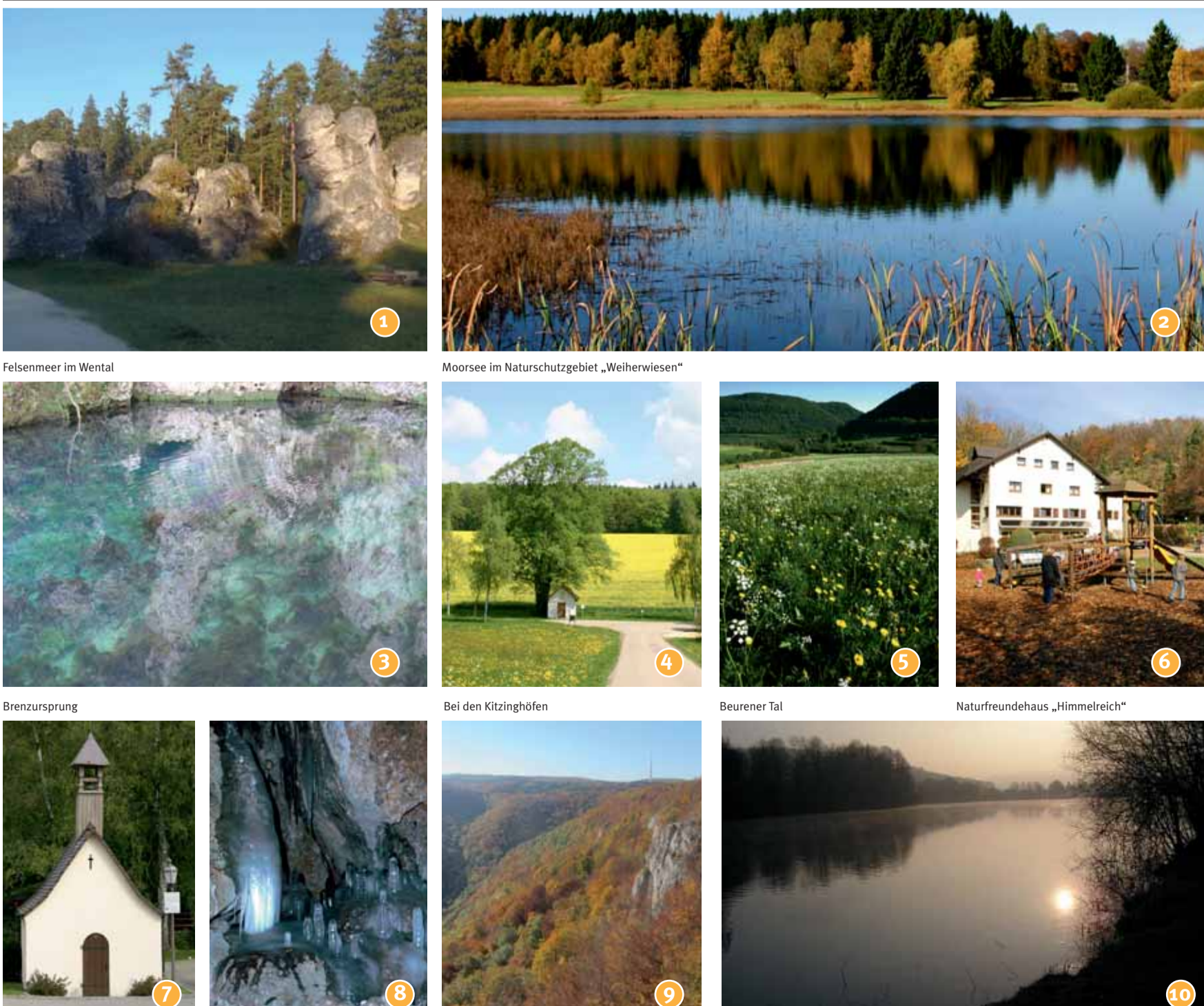
- | | | | |
|--|---|---|---|
| <p>1 Brauerei-Gasthof „Sonne“
Rathausgasse 17,
73457 Essingen
Tel. 07365 92093-0
Samstag Ruhetag</p> <p>2 Gaststätte Campingplatz Hirtenteich
Hasenweiße 1
Essingen-Lauterburg
Tel. 07365 9646874
Campinghirtenteich@t-online.de
Montag Ruhetag (Okt.-Ostern)</p> <p>3 Campingplatz Hirtenteich****
Hasenweiße 2
Essingen-Lauterburg
Tel. 07365 296
www.campingplatz-hirtenteich.de
ganztägig geöffnet</p> <p>4 Naturfreundehaus „Am Tierstein“
Heideweg 22
Oberkochen
Tel. 07364 8442
Sa., So. geöffnet</p> <p>5 Gasthof „Zum Pflug“
Katzenbachstraße 20
Oberkochen
Tel. 07364 327
www.pflug-oberkochen.de
Freitag ab 14 h
Samstag Ruhetag</p> <p>6 Muckenthaler
Turmweg 8, Oberkochen
Tel. 07364 7119
max.muckenthaler@t-online.de
Montag Ruhetag</p> <p>7 Volkmarbergkühle (SAV)
Oberkochen Feiertags
Tel. 07364 6299
Samstag und Sonntag geöffnet</p> <p>8 Königsbronn Ziegelhütte
Königsbronn
Tel. 07328 6206
Montag Ruhetag</p> | <p>9 Brauereigasthof Weisses Rössle***
Zanger Straße 1
Königsbronn
Tel. 07328 6282
www.roessle-koenigsbronn.de
Montag Ruhetag</p> <p>10 Café-Restaurant Seeblick
Uferstraße 3
Königsbronn-Itzelberg 3
Tel. 07328 6327
www.cafeseeblick.net
Montag Ruhetag</p> <p>11 Gasthof Sandgrube
Sandgrubstraße 6
Königsbronn-Ochsenberg
Tel. 07328-9238
Montag Ruhetag</p> <p>12 Widmann's Löwen***
Struthstr. 17
Königsbronn-Zang
Tel. 07328 9627-0
www.loewen-zang.de
Ruhetag: Di ganztägig
Mittwoch bis 18.00 Uhr
Hotel durchgehend geöffnet</p> <p>13 Heiderose
Steinheim (Schälfalde)
Tel. 07329 918210
www.heiderose-steinheim.de
Di, Mi, Do Ruhetag</p> <p>14 Ringhotel zum Kreuz****
Hauptstraße 26
Steinheim 9
Tel. 07329 9615-0
www.kreuz-steinheim.de
Keinen Ruhetag</p> <p>15 Café-Konditorei Zur Einkehr
Kolomanstraße 3
Böhenkirch-Heidhöfe
Tel. 07332 6226
zureinkehr@web.de
Montag Ruhetag</p> | <p>16 Landgasthof Sonthelmer Wirtshäusle****
Sonthelmer Wirtshäusle 1
Steinheim-Sontheim
Tel. 07329 5041
www.sonthelmer-wirtshaeusle.de
Samstag Ruhetag</p> <p>17 Landhotel Wental****
Wental 1
Bartholomä
Tel.: 07173 97 81-90
www.wental.de
Ruhetag: Montag
Hotel durchgehend geöffnet</p> <p>18 Campingplatz Amalienhof
Campingplatz und
Ferienhausvermietung
Hafflingerstraße 15
Bartholomä
Tel. 07173 7542
www.campingplatz-amalienhof.de</p> <p>19 Wirtshaus „Zum Schwarzen Adler“
Hauptstraße 11
Bartholomä
Tel. 07173 9777730
@gogomail.co</p> <p>20 Stern****
Lauterburger Straße 31
Bartholomä
Tel. 07173 97776-0
www.gasthofstern.info
Pension durchgehend geöffnet</p> <p>21 Naturfreundehaus Himmelreich
Heubach
Tel. 07173 9911
www.naturfreundehaus-
himmelreich.com
Mo., Di., Do., Fr., Ruhetag</p> <p>22 Restaurant Jägerhaus
Bartholomäer Straße 41
Heubach
Tel. 07173 6907
www.jaegerhaus-heubach.de
Donnerstag Ruhetag</p> | <p>23 Brauereigasthof Goldener Hirsch
Hauptstraße 86
Heubach
Tel. 07173 91460-34
www.goldener-hirsch-heubach.de
Montag Ruhetag</p> <p>24 Gasthaus Lamm
Hauptstraße 50
Heubach
Tel. 07173 9133499
Dienstag Ruhetag</p> <p>25 Deutscher Kaiser
Hauptstraße 42
Heubach
Tel. 07173 8708
www.deutscher-kaiser-heubach.de</p> <p>26 China Restaurant Hong-Kong
Adlerstraße 18
Heubach
Tel. 07173 915452</p> <p>27 Waldschenke auf dem Rosenstein
Heubach November bis April
Tel. 07173 2372
waldschenke.rosenstein
@gogomail.co
Donnerstag Ruhetag</p> |
|--|---|---|---|

bettundbike Partner



www.bettundbike.de

IMPRESSIONEN AM WEGESRAND



Wendelin-Kapelle in Beuren Höhlen auf dem Rosenstein Rosenstein Ostfelsen Itzelberger See



Dörkische Maria Himmelfahrt von 1783 in Lautern

Ihr Bike Spezialist in Steinheim!

- Bikes für Freizeit, Sport und Wettkampf
- Miet- und Testräder
- E-Bike Station
- Meisterwerkstatt
- direkt am Haus: Schlauch-Automat und Luftstation

Mo. - Fr. 9.00 - 12.30 und 14.00 - 18.30 Uhr
Sa. 9.00 - 13.00 Uhr Mittwochnachmittag geschlossen

Bike Center Birkhold
Steinheim Weberstr. 3 www.bike-center-birkhold.de Tel. 07329-275

www.kck-ostalb.de

Kreissparkasse Ostalb.
Gut für die Region.

Kreissparkasse Ostalb

Der Ostalbkreis, seine Bürgerinnen und Bürger, die Unternehmen, Kommunen und Vereine zeichnen sich durch außergewöhnliche Qualität und Leistungen aus. Die Kreissparkasse Ostalb engagiert sich auch in Zukunft als verlässlicher Partner für die weitesten positive Entwicklung der Region. **Kreissparkasse Ostalb. Gut für die Region.**

ALBUCHTOUR

Raderlebnis pur



www.albuch.de